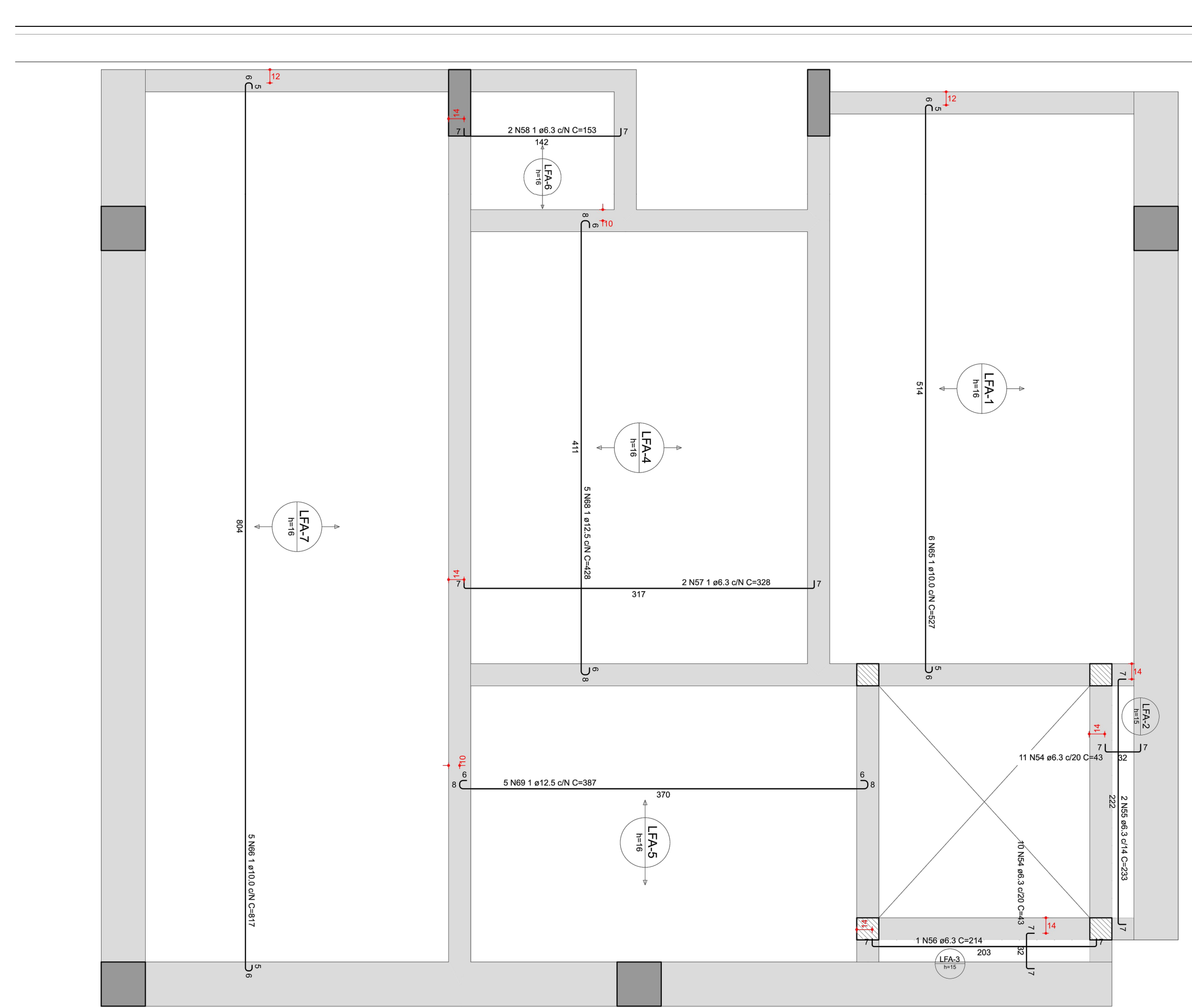


Armação negativa das lajes do pavimento FATEC ACESSO PASSARELA

escala 1:25



Armação positiva das lajes do pavimento FATEC ACESSO PASSARELA

escala 1:25

RESUMO DO AÇO			
AÇO	DIAM (mm)	C. TOTAL (m)	PESO + 10% (kg)
CA50	6.3	1144	307.9
	10.0	303.6	205.9
	12.5	43.2	45.8
PESO TOTAL (kg)			
CA50	559.6		
Volume de concreto (C-30) = 4.52 m³			
Área de forma = 0.84 m²			

AÇO	N	DIAM (mm)	QUANT	C.UNIT (cm)	C.TOTAL (cm)
CA50	1	6.3	3	98	294
	2	6.3	5	100	500
	3	6.3	3	158	468
	4	6.3	16	276	4416
	5	6.3	7	58	406
	6	6.3	32	92	2944
	7	6.3	4	210	840
	8	6.3	2	95	190
	9	6.3	4	191	764
	10	6.3	3	94	282
	11	6.3	9	152	1368
	12	6.3	8	174	1392
	13	6.3	8	101	808
	14	6.3	5	159	795
	15	6.3	13	360	4680
	16	6.3	18	245	4410
	17	6.3	3	117	351
	18	6.3	11	49	539
	19	6.3	3	92	276
	20	6.3	7	136	952
	21	6.3	7	124	868
	22	6.3	7	194	1358
	23	6.3	14	381	5334
	24	6.3	19	275	5225
	25	6.3	9	204	1836
	26	6.3	11	165	1815
	27	6.3	3	149	447
	28	6.3	12	50	600
	29	6.3	4	219	876
	30	6.3	8	230	1840
	31	6.3	4	200	800
	32	6.3	3	103	309
	33	6.3	8	112	896
	34	6.3	27	VAR	VAR
	35	6.3	35	VAR	VAR
	36	6.3	5	396	1980
	37	6.3	5	106	530
	38	6.3	4	306	1224
	39	6.3	4	89	356
	40	6.3	21	171	3591
	41	6.3	9	269	2421
	42	6.3	18	127	2286
	43	6.3	4	305	1220
	44	6.3	5	128	640
	45	6.3	5	668	3340
	46	6.3	5	297	1485
	47	6.3	18	227	3632
	48	6.3	12	325	3900
	49	6.3	4	175	700
	50	6.3	8	279	2232
	51	6.3	18	150	2700
	52	6.3	5	155	775
	53	6.3	5	199	995
	54	6.3	21	43	903
	55	6.3	2	233	466
	56	6.3	1	214	214
	57	6.3	2	328	656
	58	6.3	2	153	306
	59	10.0	14	304	4256
	60	10.0	3	126	378
	61	10.0	25	84	2100
	62	10.0	23	89	2047
	63	10.0	80	70	5600
	64	10.0	97	90	8730
	65	10.0	6	527	3162
	66	10.0	5	817	4085
	67	12.5	2	122	244
	68	12.5	5	428	2140
	69	12.5	5	387	1935

PRÉDIO FATEC  
ARMAÇÃO DE LAJES DO PAVIMENTO  
ACESSO PASSARELA

FOLHA:

023



MUNICÍPIO DE CARAPICUÍBA  
SECRETARIA DE DESENVOLVIMENTO URBANO  
SETOR DE PROJETOS

OBRA: Construção de Passarela de Interligação dos Terminais Rodoviários  
Metropolitano e Municipal com a Estação CPTM e Av. Francisco Pignatari

LOCAL: Av. Governador Mário Covas e Av. Francisco Pignatari

RECURSO/CONVÊNIO: XXXXXXXXXXXXXXXXXXXX ART/RRT: 28027230172709526

TABELA DE ÁREAS	
Total de áreas	
Área total	XX m2
Área de intervenção	1.074,8 m2

DIORGENS GODÓI DA SILVA  
ENGENHEIRO CIVIL  
CREA-SP nº 5069838630

DATA: 18/02/2022 ESCALA: 1:200

DESENHO ELABORADO POR DIORGENS GODÓI DA SILVA  
ENGENHEIRO CIVIL  
CREA-SP nº 5069838630

REVISÃO NÚMERO: 2 MÊS: 02/2022